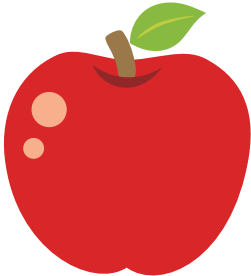
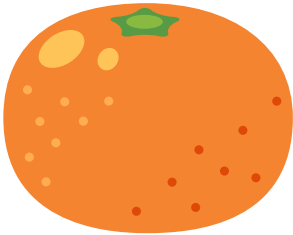
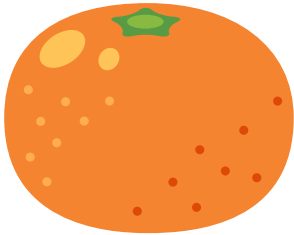
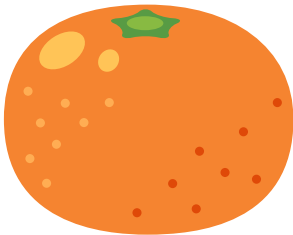




ピクトリアキッズとコドプロが運営する「知育の広場」

多いのはどっちだ？①

どちらの果物が多いかな？



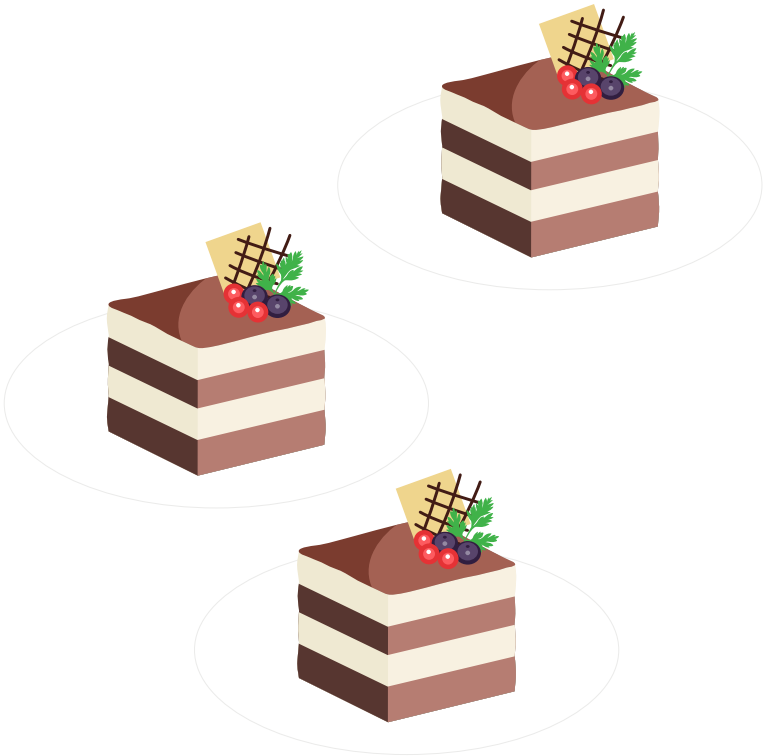
学習のポイント

普段から数を意識して「こちらの方が多いね」や「多い方あげるね」等と話しかけることが大事です。

なまえ	ひづけ	がつ	にち
-----	-----	----	----



多いのはどっちだ？②
どちらのケーキが多いかな？

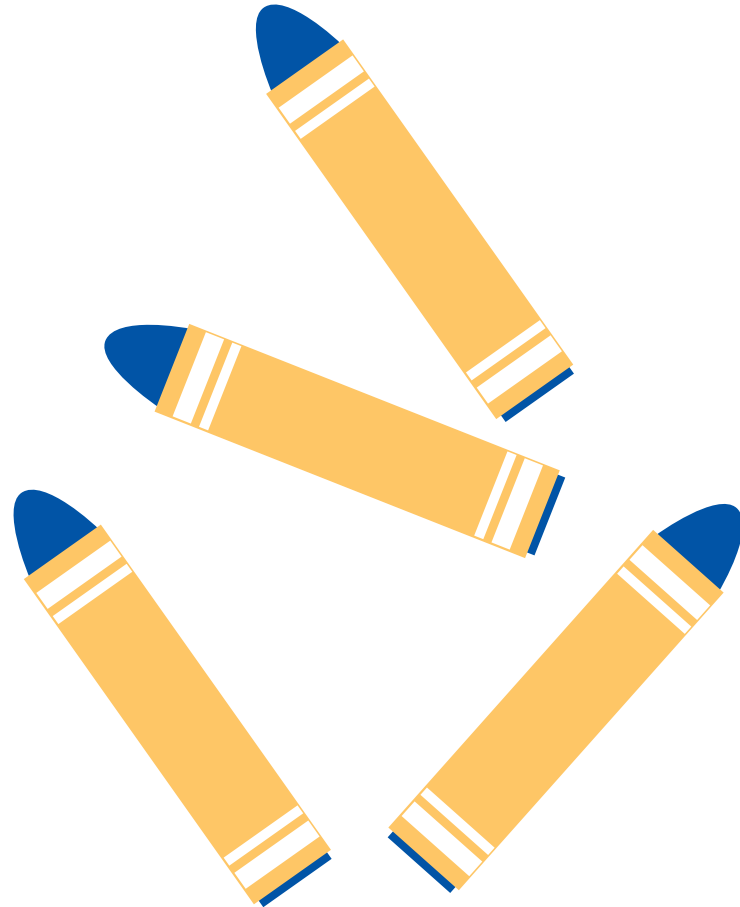
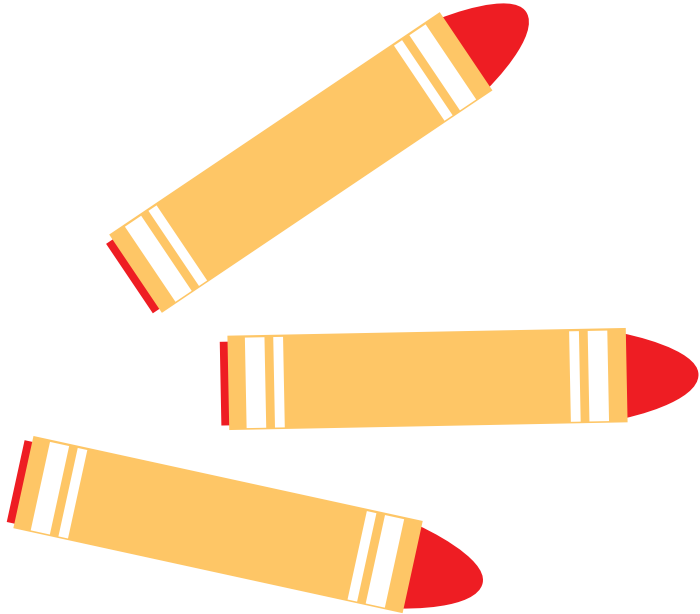


なまえ	ひづけ	がつ	にち
-----	-----	----	----



多いのはどっちだ？③

どちらの色のクレヨンが多いかな？



なまえ

ひづけ

がつ

にち



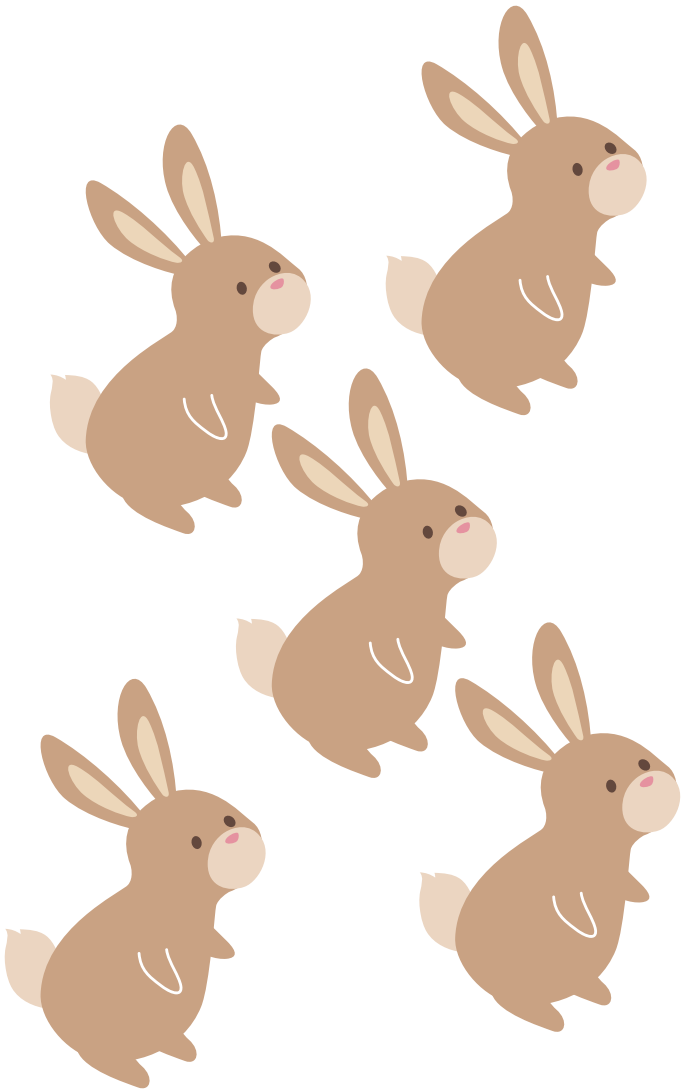
多いのはどっちだ？④
どちらの野菜が多いかな？



なまえ	ひづけ	がつ	にち
-----	-----	----	----



多いのはどっちだ？⑤
どちらの動物が多いかな？



なまえ

ひづけ

がつ

にち